

- مراجعة لكل ما تم من تجهيز النقاط وعمل سطح ورسم المسار الأفقي والمقاطع الطولي الطبيعي والتصميمي والمقاطع الطبيعية والتصميمية باستخدام الأوامر الأساسية فقط والترتيب الصحيح النهائي في العمل؟



- **إدخال نقاط PI ورسم المسار وإدخال معلوماته من الأوامر :**

- ◀ [] معنا معلومات (PI) جاهزة من المساح في جدول ومعها مسافة الدخول (E)
- ◀ [] نقاط التقاطع (PI) إلى البرنامج كما تم دراسته مسبقاً كنقاط .
- ◀ نقوم بعمل طبقة جديدة في الأوتوكاد ونسميها alignment ونجعل لونها الأخضر ونجعلها الحالية.
- ◀ نبدأ [] أمر polyline من الأوتوكاد برسم خط يوصل بين كل نقاط التقاطع (PI)

- ◀ [] الأمر Alignment ← Define from polyline لتعريف خط المسار المرسوم.
- ◀ [] على الخط المرسوم سلفاً ثم Enter

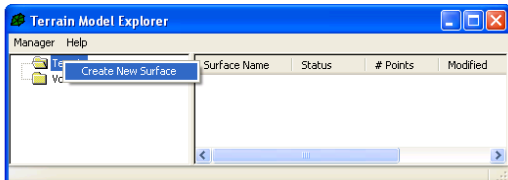
- ◀ نافذة [] نكتب بها اسم الخط المعرف وليكن (center) أمام الأمر Alignment Name ونكتب الوصف إن وجد أمام الأمر description وأخيراً نكتب من أي محطة يبدأ العد وليكن (0) أمام الأمر starting station ثم ok
- ◀ نستورد المسار من الأمر

Alignment → Create Station Label

- **لإدخال معلومات تفاصيل المنحنيات الأفقية من الأمر:**

- ◀ Edit ← Alignment على [] على (PI) الثاني وليس الأول ثم ندخل عند الأمر Edit curve وندخل (E) الدخول ثم Next وندخل E2 وهكذا ثم ok-save
- ◀ نستورد المسار من الأمر Alignment → Create Station Label
- ◀ [] المكتوب في سطر الأوامر هل تريد البداية من 0+00 نضغط Enter
- ◀ هل [] إلى النهاية نضغط Enter
- ◀ تريد مسح القديم Yes بضغط Enter
- ◀ [] لنا المسار مع المعلومات في الرسم

Station	Northing	Easting	Distance	Direction
0+000	1009.810	888.490	52.220	S 56-29-22 E
0+052.22	880.980	932.030	83.105	S 05-52-25 E
0+134.63	975.000	1014.920	64.345	N 75-59-15 E
0+198.58	990.580	1077.350	46.126	N 52-35-37 E
0+244.13	1018.600	1113.990	127.777	N 62-30-02 E
0+371.82	1077.600	1227.330	76.050	N 55-26-26 E
0+447.79	1120.740	1289.960		



م/ فواز احمد محمد العنسي
تأليف : 73627831